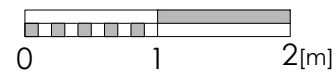


LEGENDA:

- ściana nierozbieralna
- ściana działowa



- W TRAKCIE REALIZACJI PRAC BUDOWLANYCH MOGĄ WYSTĄPIĆ NIEZNACZNE RÓŻNICE WYMIARÓW ORAZ ZMIANY W LOKALIZACJI PRZYBORÓW SANITARNYCH, URZĄDZEŃ KUCHENNYCH LUB PODZIAŁU I SPOSOBU OTWIERANIA OKIEN.
- PRZED PRZYSTĄPIENIEM DO PRAC POLEGAJĄCYCH NA ARANŻACJI WNEŹRZ TAKICH JAK NP. PROJEKTOWANIE MEBLI, NALEŻY DOKONAĆ OBIAMIU Z NATURY.

- UMIĘSZCZONE NA KARCIE PROPOZYCJE USYTUOWANIA PRZYBORÓW SANITARNYCH, URZĄDZEŃ KUCHENNYCH, PODZIAŁÓW I SPOSOBU OTWIERANIA OKIEN ORAZ WYMIARY POMIĘSZCZEŃ SĄ ZGODNE Z PROJEKTEM BUDOWLANYM.
- PODANE NA KARCIE WYMIARY SĄ ZGODNE Z POLSKĄ NORMĄ; PN ISO 9836:1997 ORAZ ROZPORZĄDZENIEM MINISTRA TRANSPORTU, BUDOWNICTWA I GOSPODARKI MORSKIEJ Z DNIA 25 KWIEŹNIA 2012r. W SPRAWIE SZCZEGÓŁOWEGO ZAKRESU I FORMY PROJEKTU BUDOWLANEGO (Dz.U.2018.0.1935 t.j.)

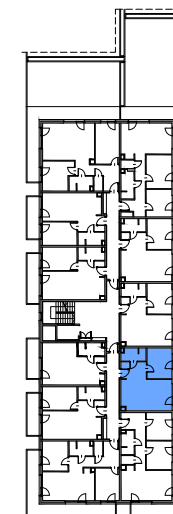
Rezydencja Niechorze

Multico Sp. z o.o.  
ul. Ciasna 6  
00-232 Warszawa

F207

BUDYNEK	PIĘTRO	LOKAL
F	1	07
1	HOL	5.89 m <sup>2</sup>
2	ŁAZIENKA	4.00 m <sup>2</sup>
3	SYPIALNIA	10.17 m <sup>2</sup>
4	SALON Z ANEKSEM KUCH.	21.07 m <sup>2</sup>
	BALKON	8.19 m <sup>2</sup>

Powierzchnia użytkowa: **41.13 m<sup>2</sup>**



BUDYNEK F SCHEMAT