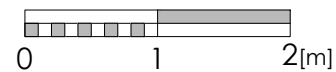


LEGENDA:

- ściana nierozbieralna
- ściana działowa



- W TRAKCIE REALIZACJI PRAC BUDOWLANYCH MOGĄ WYSTĄPIĆ NIEZNACZNE RÓŻNICE WYMIARÓW ORAZ ZMIANY W LOKALIZACJI PRZYBORÓW SANITARNYCH, URZĄDZEŃ KUCHENNYCH LUB PODZIAŁU I SPOSOBU OTWIERANIA OKIEN.
- PRZED PRZYSTĄPIENIEM DO PRAC POLEGAJĄCYCH NA ARANŻACJI WNIĘTRZ TAKICH JAK NP. PROJEKTOWANIE MEBLI, NALEŻY DOKONAĆ OBIARMU Z NATURY.

- UMIĘSZCZONE NA KARCIE PROPOZYCJE USYTUOWANIA PRZYBORÓW SANITARNYCH, URZĄDZEŃ KUCHENNYCH, PODZIAŁÓW I SPOSOBU OTWIERANIA OKIEN ORAZ WYMIARY POMIESZCZEŃ SĄ ZGODNE Z PROJEKTEM BUDOWLANYM.
- PODANE NA KARCIE WYMIARY SĄ ZGODNE Z POLSKĄ NORMĄ; PN ISO 9836:1997 ORAZ ROZPORZĄDZENIEM MINISTRA TRANSPORTU, BUDOWNICTWA I GOSPODARKI MORSKIEJ Z DNIA 25 KWIEŃCIA 2012r. W SPRAWIE SZCZEGÓŁOWEGO ZAKRESU I FORMY PROJEKTU BUDOWLANEGO (Dz.U.2018.0.1935 t.j.)

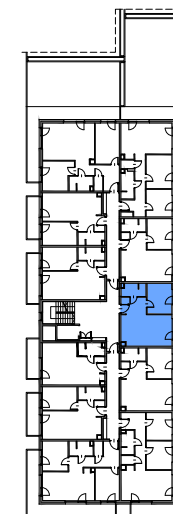
Rezydencja Niechorze

Multico Sp. z o.o.
ul. Ciasna 6
00-232 Warszawa

F206

BUDYNEK	PIĘTRO	LOKAL
F	1	06
1	HOL	5.89 m ²
2	ŁAZIENKA	3.97 m ²
3	SYPIALNIA	10.12 m ²
4	SALON Z ANEKSEM KUCH.	21.07 m ²
	BALKON	8.12 m ²

Powierzchnia użytkowa: 41.05 m²



BUDYNEK F SCHEMAT