

LEGENDA:

- ściana nierozbieralna
- ściana działowa

A donica z roślinnością



1. W TRAKCIE REALIZACJI PRAC BUDOWLANYCH MOGĄ WYSTĄPIĆ NIEZNACZNE RÓŻNICE WYMIARÓW ORAZ ZMIANY W LOKALIZACJI PRZYBORÓW SANITARNYCH, URZĄDZEŃ KUCHENNYCH LUB PODZIAŁU I SPOSOBU OTWIERANIA OKIEN.
2. PRZED PRZYSTĄPIENIEM DO PRAC POLEGAJĄCYCH NA ARANŻACJI WNĘTRZ TAKICH JAK NP. PROJEKTOWANIE MEBLI, NALEŻY DOKONAĆ OBIAMIU Z NATURY.

3. UMIESZCZONE NA KARCIE PROPOZYCJE USYTUOWANIA PRZYBORÓW SANITARNYCH, URZĄDZEŃ KUCHENNYCH, PODZIAŁÓW I SPOSOBU OTWIERANIA OKIEN ORAZ WYMIARY POMIESZCZEŃ SĄ ZGODNE Z PROJEKTEM BUDOWLANYM.
4. PODANE NA KARCIE WYMIARY SĄ ZGODNE Z POLSKĄ NORMĄ; PN ISO 9836:1997 ORAZ ROZPORZĄDZENIEM MINISTRA TRANSPORTU, BUDOWNICTWA I GOSPODARKI MORSKIEJ Z DNIA 25 KWIEŃNIA 2012r. W SPRAWIE SZCZEGÓŁOWEGO ZAKRESU I FORMY PROJEKTU BUDOWLANEGO (Dz.U.2018.0.1935 t.j.)

Rezydencja Niechorze

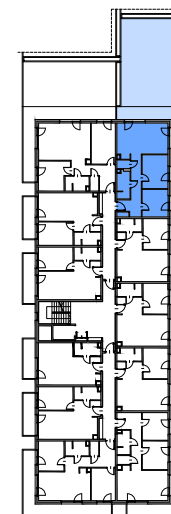
Multico Sp. z o.o.
ul. Ciasna 6
00-232 Warszawa

F204

BUDYNEK	PIĘTRO	LOKAL
F	1	04

1	HOL	10.90 m ²
2	ŁAZIENKA	4.57 m ²
3	WC	1.47 m ²
4	SALON Z ANEKSEM KUCH.	21.72 m ²
5	SYPIALNIA	11.58 m ²
6	SYPIALNIA	9.46 m ²
BALKON		26.40 m ²
TARAS		73.95 m ²

Powierzchnia użytkowa: **59.70 m²**



BUDYNEK F SCHEMAT