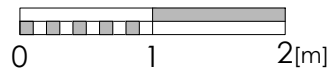


LEGENDA:

- ściana nierozbieralna
- ściana działowa



1. W TRAKCIE REALIZACJI PRAC BUDOWLANYCH MOGĄ WYSTĄPIĆ NIEZNACZNE RÓŻNICE WYMIARÓW ORAZ ZMIANY W LOKALIZACJI PRZYBORÓW SANITARNYCH, URZĄDZEŃ KUCHENNYCH LUB PODZIAŁU I SPOSOBU OTWIERANIA OKIEN.
2. PRZED PRZYSTĄPIENIEM DO PRAC POLEGAJĄCYCH NA ARANŻACJI WNETRZ TAKICH JAK NP. PROJEKTOWANIE MEBLI, NALEŻY DOKONAĆ OBIAMIU Z NATURY.

3. UMIESZCZONE NA KARCIE PROPOZYCJE USYTUOWANIA PRZYBORÓW SANITARNYCH, URZĄDZEŃ KUCHENNYCH, PODZIAŁÓW I SPOSOBU OTWIERANIA OKIEN ORAZ WYMIARY POMIESZCZEŃ SĄ ZGODNE Z PROJEKTEM BUDOWLANYM.
4. PODANE NA KARCIE WYMIARY SĄ ZGODNE Z POLSKĄ NORMĄ; PN ISO 9836:1997 ORAZ ROZPORZĄDZENIEM MINISTRA TRANSPORTU, BUDOWNICTWA I GOSPODARKI MORSKIEJ Z DNIA 25 KWIECIA 2012r. W SPRAWIE SZCZEGÓŁOWEGO ZAKRESU I FORMY PROJEKTU BUDOWLANEGO (Dz.U.2018.0.1935 t.j.)

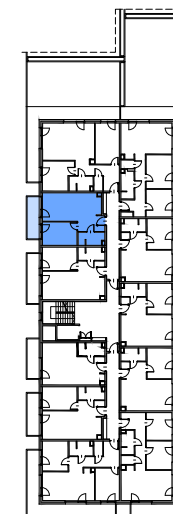
*Rezydencja Niechorze*

Multico Sp. z o.o.  
ul. Ciasna 6  
00-232 Warszawa

**F202**

BUDYNEK	PIĘTRO	LOKAL
<b>F</b>	<b>1</b>	<b>02</b>
1	HOL	4.99 m <sup>2</sup>
2	ŁAZIENKA	4.30 m <sup>2</sup>
3	SYPIALNIA	10.71 m <sup>2</sup>
4	SALON Z ANEKSEM KUCH.	20.92 m <sup>2</sup>
	BALKON	6.86 m <sup>2</sup>

Powierzchnia użytkowa: **40.92 m<sup>2</sup>**



BUDYNEK F SCHEMAT