

LEGENDA:

-  ściana nierozbieralna
-  ściana działowa
-  A donica z roślinnością
-  B żywopłot



- W TRAKCIE REALIZACJI PRAC BUDOWLANYCH MOGĄ WYSTĄPIĆ NIEZNACZNE RÓŻNICE WYMIARÓW ORAZ ZMIANY W LOKALIZACJI PRZYBORÓW SANITARNYCH, URZĄDZEŃ KUCHENNYCH LUB PODZIAŁU I SPOSOBU OTWIERANIA OKIEN.
- PRZED PRZYSTĄPIENIEM DO PRAC POLEGAJĄCYCH NA ARANŻACJI WNĘTRZ TAKICH JAK NP. PROJEKTOWANIE MEBLI, NALEŻY DOKONAĆ OBIAMIU Z NATURY.

- UMIĘSZCZONE NA KARCIE PROPOZYCJE USYTUOWANIA PRZYBORÓW SANITARNYCH, URZĄDZEŃ KUCHENNYCH, PODZIAŁÓW I SPOSOBU OTWIERANIA OKIEN ORAZ WYMIARY POMIESZCZEŃ SĄ ZGODNE Z PROJEKTEM BUDOWLANYM.
- PODANE NA KARCIE WYMIARY SĄ ZGODNE Z POLSKĄ NORMĄ; PN ISO 9836:1997 ORAZ ROZPORZĄDZENIEM MINISTRA TRANSPORTU, BUDOWNICTWA I GOSPODARKI MORSKIEJ Z DNIA 25 KWIEŃNIA 2012r. W SPRAWIE SZCZEGÓŁOWEGO ZAKRESU I FORMY PROJEKTU BUDOWLANYGO (Dz.U.2018.0.1935 t.j.)

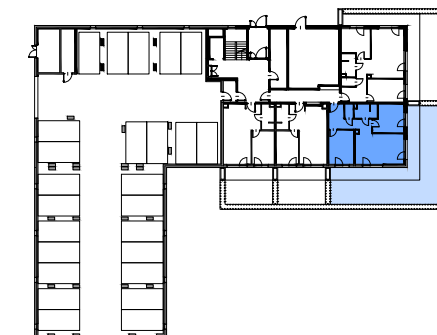
*Rezydencja Niechorze*

Multico Sp. z o.o.  
ul. Ciasna 6  
00-232 Warszawa

**E102**

BUDYNEK	PIĘTRO	LOKAL
<b>E</b>	<b>P</b>	<b>02</b>
1	HOL	9.44 m <sup>2</sup>
2	WC	1.70 m <sup>2</sup>
3	ŁAZIENKA	4.37 m <sup>2</sup>
4	SYPIALNIA	11.60 m <sup>2</sup>
5	SALON Z ANEKSEM KUCH.	21.75 m <sup>2</sup>
6	SYPIALNIA	12.15 m <sup>2</sup>
TARAS		27.15 m <sup>2</sup>
OGRÓDEK		65.25 m <sup>2</sup>

Powierzchnia użytkowa: **61.01 m<sup>2</sup>**



BUDYNEK E SCHEMAT