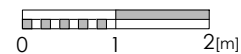


ścianka h=190cm

LEGENDA:

- ściana nierozbieralna
- ściana działowa
- A donica z roślinnością
- B żywopłot



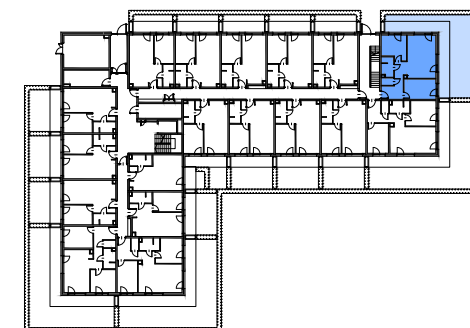
Rezydencja Niechorze

Multico Sp. z o.o.
ul. Ciasna 6
00-232 Warszawa

C113

BUDYNEK	PIĘTRO	LOKAL
C	P	13
1	HOL	9.44 m ²
2	WC	1.70 m ²
3	ŁAZIENKA	4.37 m ²
4	SYPIALNIA	10.98 m ²
5	SALON Z ANEKSEM KUCH.	24.02 m ²
6	SYPIALNIA	12.09 m ²
	TARAS	26.85 m ²
	OGRÓDEK	47.91 m ²

Powierzchnia użytkowa: **62.60 m²**



- W TRAKCIE REALIZACJI PRAC BUDOWLANYCH MOGĄ WYSTĄPIĆ NIEZNACZNE RÓŻNICE WYMIARÓW ORAZ ZMIANY W LOKALIZACJI PRZYBORÓW SANITARNYCH, URZĄDZEŃ KUCHENNYCH LUB PODZIAŁU I SPOSOBU OTWIERANIA OKIEN.
- PRZED PRZYSTĄPIENIEM DO PRAC POLEGAJĄCYCH NA ARANŻACJI WNĘTRZ TAKICH JAK NP. PROJEKTOWANIE MEBLI, NALEŻY DOKONAĆ OBIAMIU Z NATURY.

- UMIĘSZCZONE NA KARCIE PROPOZYCJE USYTUOWANIA PRZYBORÓW SANITARNYCH, URZĄDZEŃ KUCHENNYCH, PODZIAŁÓW I SPOSOBU OTWIERANIA OKIEN ORAZ WYMIARY POMIESZCZEŃ SĄ ZGODNE Z PROJEKTEM BUDOWLANYM.
- PODANE NA KARCIE WYMIARY SĄ ZGODNE Z POLSKĄ NORMĄ; PN ISO 9836:1997 ORAZ ROZPORZĄDZENIEM MINISTRA TRANSPORTU, BUDOWNICTWA I GOSPODARKI MORSKIEJ Z DNIA 25 KWIECIAŃA 2012r. W SPRAWIE SZCZEGÓŁOWEGO ZAKRESU I FORMY PROJEKTU BUDOWLANEGO (Dz.U.2018.0.1935 t.j.)

