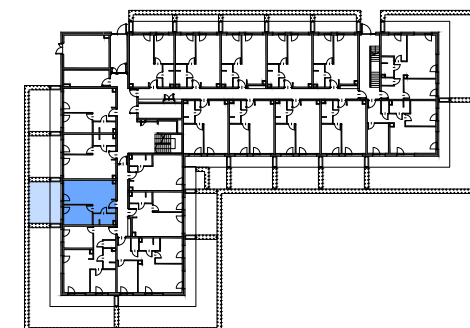


**C105**

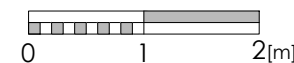
BUDYNEK	PIĘTRO	LOKAL
<b>C</b>	<b>P</b>	<b>05</b>
1	HOL	4.83 m <sup>2</sup>
2	ŁAZIENKA	4.30 m <sup>2</sup>
3	SYPIALNIA	10.44 m <sup>2</sup>
4	SALON Z ANEKSEM KUCH.	21.83 m <sup>2</sup>
	TARAS	8.55 m <sup>2</sup>
	OGRÓDEK	16.53 m <sup>2</sup>

Powierzchnia użytkowa: **41.40 m<sup>2</sup>**



LEGENDA:

- ściana nierozbieralna
- ściana działowa
- donica z roślinnością
- żywopłot



- W TRAKCIE REALIZACJI PRAC BUDOWLANYCH MOGĄ WYSTĄPIĆ NIEZNACZNE RÓŻNICE WYMIARÓW ORAZ ZMIANY W LOKALIZACJI PRZYBORÓW SANITARNYCH, URZĄDZEŃ KUCHENNYCH LUB PODZIAŁU I SPOSOBU OTWIERANIA OKIEN.
- PRZED PRZYSTĄPIENIEM DO PRAC POLEGAJĄCYCH NA ARANŻACJI WNĘTRZ TAKICH JAK NP. PROJEKTOWANIE MEBLI, NALEŻY DOKONAĆ OBIAMIU Z NATURY.

- UMIĘSZCZONE NA KARCIE PROPOZYCJE USYTUOWANIA PRZYBORÓW SANITARNYCH, URZĄDZEŃ KUCHENNYCH, PODZIAŁÓW I SPOSOBU OTWIERANIA OKIEN ORAZ WYMIARY POMIESZCZEŃ SĄ ZGODNE Z PROJEKTEM BUDOWLANYM.
- PODANE NA KARCIE WYMIARY SĄ ZGODNE Z POLSKĄ NORMĄ; PN ISO 9836:1997 ORAZ ROZPORZĄDZENIEM MINISTRA TRANSPORTU, BUDOWNICTWA I GOSPODARKI MORSKIEJ Z DNIA 25 KWIEŃNIA 2012r. W SPRAWIE SZCZEGÓŁOWEGO ZAKRESU I FORMY PROJEKTU BUDOWLANYGO (Dz.U.2018.0.1935 t.j.)

