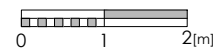


LEGENDA:

- ściana nierozbieralna
- ściana działowa
- A donica z roślinnością
- B żywopłot



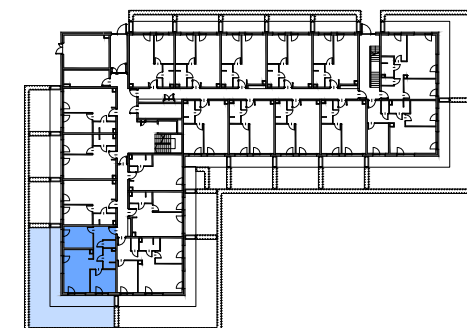
*Rezydencja Niechorze*

Multico Sp. z o.o.  
ul. Ciasna 6  
00-232 Warszawa

**C104**

	BUDYNEK	PIĘTRO	LOKAL
	<b>C</b>	<b>P</b>	<b>04</b>
1	HOL		10.28 m <sup>2</sup>
2	WC		1.70 m <sup>2</sup>
3	ŁAZIENKA		4.37 m <sup>2</sup>
4	SYPIALNIA		10.80 m <sup>2</sup>
5	SALON Z ANEKSEM KUCH.		21.64 m <sup>2</sup>
6	SYPIALNIA		11.79 m <sup>2</sup>
	TARAS		27.15 m <sup>2</sup>
	OGRÓDEK		65.25 m <sup>2</sup>

Powierzchnia użytkowa: **60.58 m<sup>2</sup>**



1. W TRAKCIE REALIZACJI PRAC BUDOWLANYCH MOGĄ WYSTĄPIĆ NIEZNACZNE RÓŻNICE WYMIARÓW ORAZ ZMIANY W LOKALIZACJI PRZYBORÓW SANITARNYCH, URZĄDZEŃ KUCHENNYCH LUB PODZIAŁU I SPOSOBU OTWIERANIA OKIEN.
2. PRZED PRZYSTĄPIENIEM DO PRAC POLEGAJĄCYCH NA ARANŻACJI WNĘTRZ TAKICH JAK NP. PROJEKTOWANIE MEBLI, NALEŻY DOKONAĆ OBIAMIU Z NATURY.

3. UMIESZCZONE NA KARCIE PROPOZYCJE USYTUOWANIA PRZYBORÓW SANITARNYCH, URZĄDZEŃ KUCHENNYCH, PODZIAŁÓW I SPOSOBU OTWIERANIA OKIEN ORAZ WYMIARY POMIESZCZEŃ SĄ ZGODNE Z PROJEKTEM BUDOWLANYM.
4. PODANE NA KARCIE WYMIARY SĄ ZGODNE Z POLSKĄ NORMĄ: PN ISO 9836:1997 ORAZ ROZPORZĄDZENIEM MINISTRA TRANSPORTU, BUDOWNICTWA I GOSPODARKI MORSKIEJ Z DNIA 25 KWIEŃCIA 2012r. W SPRAWIE SZCZEGÓŁOWEGO ZAKRESU I FORMY PROJEKTU BUDOWLANEGO (Dz.U.2018.0.1935 t.j.)