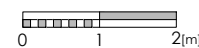


LEGENDA:

-  ściana nierozbieralna
-  ściana działowa
-  A donica z roślinnością
-  B żywopłot



1. W TRAKCIE REALIZACJI PRAC BUDOWLANYCH MOGĄ WYSTĄPIĆ NIEZNACZNE RÓŻNICE WYMIARÓW ORAZ ZMIANY W LOKALIZACJI PRZYBORÓW SANITARNYCH, URZĄDZEŃ KUCHENNYCH LUB PODZIAŁU I SPOSOBU OTWIERANIA OKIEN.
2. PRZED PRZYSTĄPIENIEM DO PRAC POLEGAJĄCYCH NA ARANŻACJI WNĘTRZ TAKICH JAK NP. PROJEKTOWANIE MEBLI, NALEŻY DOKONAĆ OBIAMIU Z NATURY.

3. UMIESZCZONE NA KARCIE PROPOZYCJE USYTUOWANIA PRZYBORÓW SANITARNYCH, URZĄDZEŃ KUCHENNYCH, PODZIAŁÓW I SPOSOBU OTWIERANIA OKIEN ORAZ WYMIARY POMIESZCZEŃ SĄ ZGODNE Z PROJEKTEM BUDOWLANYM.
4. PODANE NA KARCIE WYMIARY SĄ ZGODNE Z POLSKĄ NORMĄ: PN ISO 9836:1997 ORAZ ROZPORZĄDZENIEM MINISTRA TRANSPORTU, BUDOWNICTWA I GOSPODARKI MORSKIEJ Z DNIA 25 KWIECIAŃA 2012r. W SPRAWIE SZCZEGÓŁOWEGO ZAKRESU I FORMY PROJEKTU BUDOWLANYGO (Dz.U.2018.0.1935 t.j.)

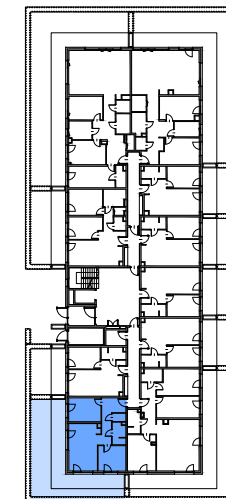
*Rezydencja Niechorze*

Multico Sp. z o.o.  
ul. Ciasna 6  
00-232 Warszawa

**B109**

BUDYNEK	PIĘTRO	LOKAL
<b>B</b>	<b>P</b>	<b>09</b>
1	HOL	10.28 m <sup>2</sup>
2	WC	1.70 m <sup>2</sup>
3	ŁAZIENKA	4.37 m <sup>2</sup>
4	SYPIALNIA	10.85 m <sup>2</sup>
5	SALON Z ANEKSEM KUCH.	21.69 m <sup>2</sup>
6	SYPIALNIA	11.85 m <sup>2</sup>
	TARAS	33.12 m <sup>2</sup>
	OGRÓDEK	40.56 m <sup>2</sup>

Powierzchnia użytkowa: **60.74 m<sup>2</sup>**



BUDYNEK B SCHEMAT