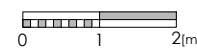


LEGENDA:

- ściana nierozbieralna
- ściana działowa
- A donica z roślinnością
- B żywopłot



1. W TRAKCIE REALIZACJI PRAC BUDOWLANYCH MOGĄ WYSTĄPIĆ NIEZNACZNE RÓŻNICE WYMIARÓW ORAZ ZMIANY W LOKALIZACJI PRZYBORÓW SANITARNYCH, URZĄDZEŃ KUCHENNYCH LUB PODZIAŁU I SPOSOBU OTWIERANIA OKIEN.
2. PRZED PRZYSTĄPIENIEM DO PRAC POLEGAJĄCYCH NA ARANŻACJI WNIĘTRZ TAKICH JAK NP. PROJEKTOWANIE MEBLI, NALEŻY DOKONAĆ OBMIARU Z NATURY.

3. UMIESZCZONE NA KARCIE PROPOZYCJE USYTUOWANIA PRZYBORÓW SANITARNYCH, URZĄDZEŃ KUCHENNYCH, PODZIAŁÓW I SPOSOBU OTWIERANIA OKIEN ORAZ WYMIARY POMIESZCZEŃ SĄ ZGODNE Z PROJEKTEM BUDOWLANYM.
4. PODANE NA KARCIE WYMIARY SĄ ZGODNE Z POLSKĄ NORMĄ; PN ISO 9836:1997 ORAZ ROZPORZĄDZENIEM MINISTRA TRANSPORTU, BUDOWNICTWA I GOSPODARKI MORSKIEJ Z DNIA 25 KWIEŃCIA 2012r. W SPRAWIE SZCZEGÓŁOWEGO ZAKRESU I FORMY PROJEKTU BUDOWLANYGO (Dz.U.2018.0.1935 t.j.)

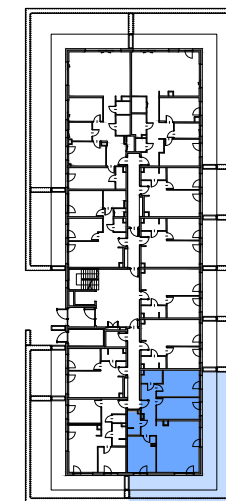
*Rezydencja Niechorze*

Multico Sp. z o.o.  
ul. Ciasna 6  
00-232 Warszawa

**B108**

	BUDYNEK <b>B</b>	PIĘTRO <b>P</b>	LOKAL <b>08</b>	
1				HOL
2				ŁAZIENKA
3				SYPIALNIA
4				SYPIALNIA
5				SALON Z ANEKSEM KUCH.
6				SYPIALNIA
7				ŁAZIENKA
				TARAS
				OGRÓDEK

Powierzchnia użytkowa: **98.57 m<sup>2</sup>**



BUDYNEK B SCHEMAT